



La performance al centro del sistema di comunicazione

NeXspan

Il sistema di comunicazione è l'elemento chiave per garantire le prestazioni operative di un'azienda.

Il sistema di comunicazione è il collegamento vitale con mercati e partner, deve dunque essere efficiente e al contempo aperto e compatibile con le infrastrutture esistenti. L'apertura del sistema permette all'azienda di restare reattiva, efficiente, innovativa e produttiva. Inoltre, data la quantità di informazioni veicolate dalle reti, è opportuno rendere sicuri gli scambi e mantenere la privacy.

La Telefonia su IP permette di costituire reti unificate che trasportano voce e dati con un protocollo unico. Semplifica l'amministrazione della rete e facilita lo sviluppo di applicazioni. Consente di rispondere più adeguatamente alle richieste crescenti dei clienti, per quanto riguarda l'accoglienza, la qualità del servizio e il valore aggiunto.

La gamma NeXspan risponde alle forti esigenze delle aziende pur consentendo loro di mantenere la flessibilità...

Rispondere alle esigenze, Innovare, Unificare



La gamma NeXspan

- ❖ *Si integra con tutte le architetture esistenti*
- ❖ *Garantisce un investimento duraturo*
- ❖ *Aumenta l'efficienza globale dell'azienda*

Aastra propone una soluzione universale che risponda alle esigenze di ogni azienda, dalle PMI alle grandi reti, offrendo i servizi di un IPBX e la ricchezza di un gateway per le soluzioni di Telefonia su IP.

La gamma NeXspan è aperta agli standard del mercato della Telefonia su IP, tra cui SIP, Wi-Fi, H323, le interfacce delle applicazioni CTI e di amministrazione unificata.

Grazie all'apertura ai suddetti standard, la gamma NeXspan si adatta a qualsiasi impianto informatico già installato e si integra a qualsiasi rete esistente.

Gestisce ogni tipo di terminale: analogici, digitali, DECT, IP.

Le applicazioni possono essere arricchite rapidamente e semplicemente con servizi telefonici personalizzati grazie alle tecnologie dei Servizi Web.

Soluzione tecnologica innovativa

Le soluzioni NeXspan, caratterizzate dall'asse di convergenza voce/dati, contribuiscono allo sviluppo dell'e-Business e di Internet e consentono di offrire applicazioni unificate fondate su infrastrutture evolutive e aperte.

L'asse di convergenza si applica tanto alle infrastrutture quanto alle applicazioni e ai terminali e offre agli utenti funzionalità sempre più potenti.



Affidabilità e Sicurezza

NeXspan



La gamma NeXspan

- ❖ *Risponde alle esigenze più evolute*
- ❖ *Offre la massima sicurezza*



Ergonomica

- ❖ Applicazione immediata grazie ad un set completo di servizi telefonici preconfigurati, integrati di base (oltre 500 funzionalità)
- ❖ Architettura aperta che consente una facile integrazione di applicazioni che offrono servizi evoluti
- ❖ Servizi avanzati come i flussi multimediali verso i Call Center, la messaggeria vocale, la messaggeria unificata, un Server Vocale Interattivo, un elenco unificato, postazioni operatori sotto Windows
- ❖ Compatibile con qualsiasi altra applicazione basata su un'interfaccia CTI (CSTA, TAPI, VTIXML) o Servizi Web
- ❖ Compatibilità SIP, H323, Diffserv, 802.1Q/p, SNMP che garantisce una facile integrazione con tutta la rete informatica QoS Ready di vari costruttori
- ❖ Capacità di prevedere alcune evoluzioni per garantire una qualità d'accoglienza ottimale

Sicura

- ❖ Rispetto della privacy grazie a soluzioni di sicurezza integrate a tutti i livelli di utilizzo e di amministrazione, comprese le funzioni di codificazione di comunicazioni VoIP
- ❖ Garanzia di disponibilità e permanenza del servizio a tutti i livelli, materiale, software e reti
- ❖ Tasso di disponibilità del 99,999% garantito dal sistema operativo e dalla piattaforma dedicata alla telefonia
- ❖ Servizi di controllo di traduzione indirizzi, di ammissione e autorizzazione di chiamate tra terminali e gateway in modalità IP.

Infine le funzionalità degli IPBX virtuali offrono la possibilità di smistare le comunicazioni da un sistema ad un altro in caso di indisponibilità.



L'offerta NeXspan

NeXspan C, S, L e D

La gamma NeXspan

- ❖ *Propone un'evoluzione permanente*
- ❖ *Integra tutti i servizi d'accoglienza*
- ❖ *Autorizza una trasparenza delle funzionalità*

La potenza del software UNICO offre molte possibilità di evoluzione in dimensioni e funzionalità.

La capacità di base dai 10 a 15.000 utenti per sito è scalabile fino a 100.000 con la creazione di una rete privata virtuale continua e compatibile con le esigenze dell'azienda.

Questa rete autorizza una trasparenza completa dei servizi tra i diversi siti, come Call by Name, filtraggi e Mobility Services. In questa rete, la condivisione delle risorse, come i servizi di messaggeria o i Contact Center, garantisce un trattamento efficace dell'accoglienza dell'impresa.



Le piattaforme C, S, L e D gestiscono la telefonia tradizionale e IP delle aziende, da 8 a 1.000 dipendenti. In formato rack da 19", integrano tutti i servizi che permettono ad un'azienda di offrire ai propri clienti un'accoglienza telefonica efficiente:

- ❖ Gestione delle chiamate in entrata con annunci, messaggi di benvenuto e musica d'attesa
- ❖ Messaggeria vocale evolutiva, con opzione risponditore semplice (fino a 600 caselle vocali per sistema)
- ❖ Server Vocale Interattivo, potente e semplice da mettere in esercizio
- ❖ Duplicazione dell'alimentazione e della scheda madre

L'implementazione e la configurazione di questi servizi avvengono tramite un strumento di gestione dedicato, locale o remoto.



L'offerta NeXspan

NeXspan 500 e NeXspan Communication Server

NeXspan

NeXspan 500, la piattaforma di alta qualità e grande capacità

Ultima nata della gamma, NeXspan 500 offre una soluzione che supporta fino a 15.000 utenti TDM e 8.000 utenti IP. Questo IPBX può essere una piattaforma di comunicazione o un nodo di transito (fino a 250 MIC o T2).

NeXspan 500 garantisce un'ottima affidabilità grazie alla duplicazione degli elementi vitali del sistema (alimentazioni, scheda madre e canale di comunicazione). In caso di guasto di un elemento, il sistema attiva l'elemento duplicato. L'amministrazione è integrata a NeXspan 500 così pure molte interfacce aperte verso il sistema informativo.

Bay

19 pollici

Modularità ad alveoli

500 utenti TDM
250 utenti IP

Schede utenti

16, 32 o 48 utenti
analogici o digitali



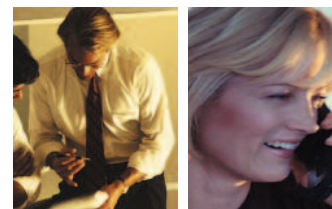
NeXspan Communication Server (NCS)

Per la realizzazione di un'applicazione evoluta di gestione delle chiamate su una piattaforma Windows 2003 server, Aastra fornisce alle imprese un server di Telefonia su IP, che rende disponibili sulle reti LAN o WAN i servizi unificati necessari e offre la compatibilità con gli standard, tra i quali SIP e H323.

Potente (fino a 4.000 abbonati IP) e evolutivo (l'evoluzione in capacità IP avviene semplicemente con l'aggiunta di licenze), NeXspan Communication Server propone una soluzione di Telefonia su IP sicura e affidabile, per qualsiasi tipo di rete informatica.

Il NeXspan Communication Server è completato dai NeXspan S, L, D e NeXspan 500 utilizzati come gateway verso il mondo TDM come le reti RTC/RNIS, le postazioni analogiche o digitali.

La compatibilità di NeXspan Communication Server con tutti gli IPBX e con tutte le applicazioni del portafoglio Aastra garantisce un investimento duraturo.



Amministrare i sistemi NeXspan

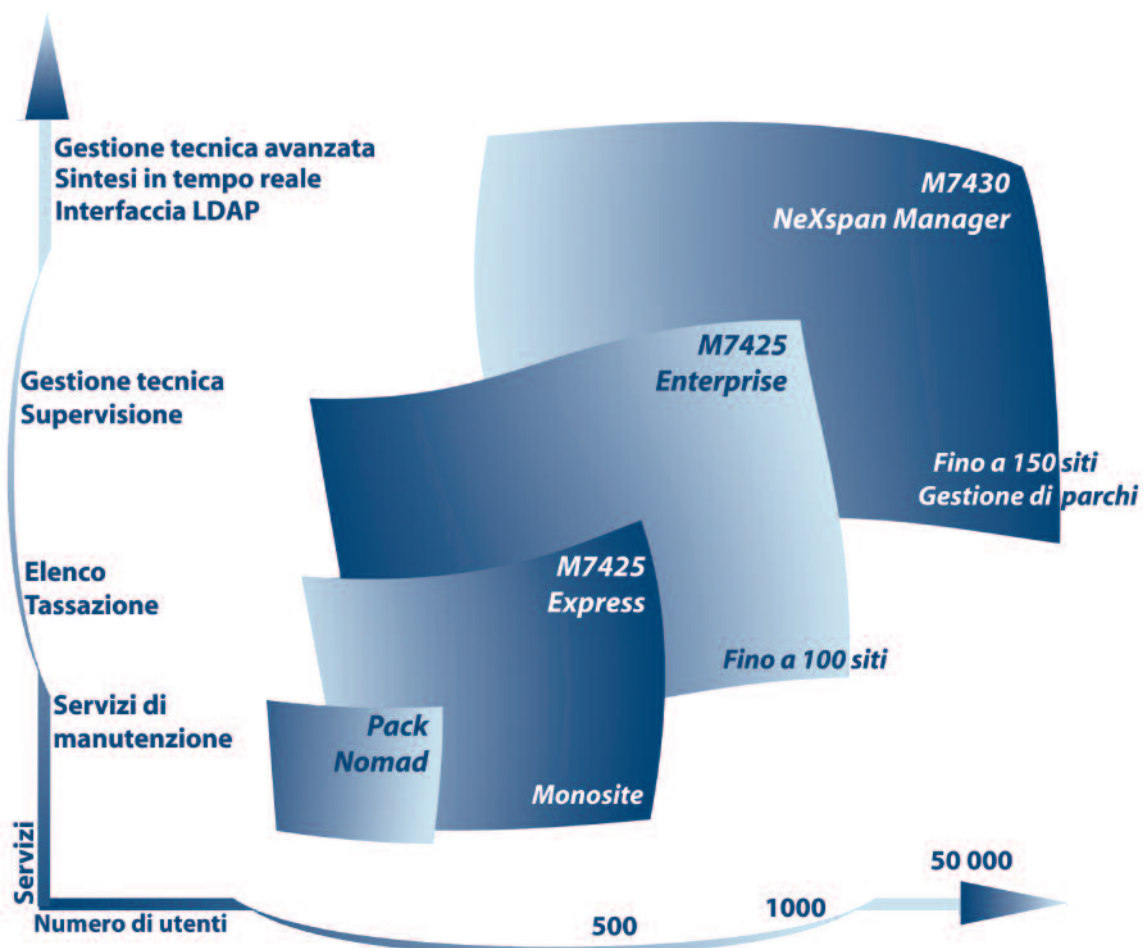
L'offerta di amministrazione NeXspan si adatta perfettamente alle dimensioni della vostra azienda grazie alla suite di software di applicazioni user-friendly, ergonomiche e potenti:

- ❖ **Pack Nomad** per interventi di manutenzione sul sito
- ❖ **RHM Web** per la telegestione Web dei NeXspan da parte dei tecnici
- ❖ **M7425 Express** per una gestione estremamente semplificata di un NeXspan

- ❖ **M7425 Enterprise** per una gestione user-friendly di una rete NeXspan
- ❖ **M7430 NeXspan Manager** per una gestione avanzata delle reti NeXspan C, S, L e D e NeXspan 500

Aastra propone una gestione semplificata con soluzioni di amministrazione di reti comuni a tutta la gamma, un monitoraggio delle prestazioni tramite servizi aggiuntivi di analisi del traffico e della tassazione con rendiconti personalizzati.

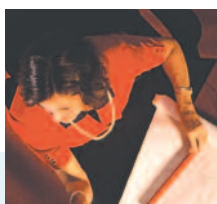
Proporre modularità che variano in base a contesti di utilizzo



Gestire con grande semplicità

NeXspan

La suite di amministrazione NeXspan garantisce un servizio telefonico ad alta disponibilità



Servizi elenchi

La nostra suite di software d'amministrazione automatizza completamente l'aggiornamento delle informazioni degli elenchi di tutte le applicazioni. Per cercare un contatto, i collaboratori dispongono di servizi adeguati a qualsiasi circostanza, che garantiscono una maggiore efficienza. Per un'accoglienza ottimizzata dei clienti, possono immediatamente identificare il chiamante prima di rispondere, o essere avvertiti delle chiamate.

Configurazione tecnica avanzata

I nostri prodotti M7425 Enterprise e M7430 NeXspan Manager offrono una gestione centralizzata e assistita degli utenti della rete, oltre ad un supporto alla creazione o alla definizione centralizzata dei diritti degli utenti telefonici.

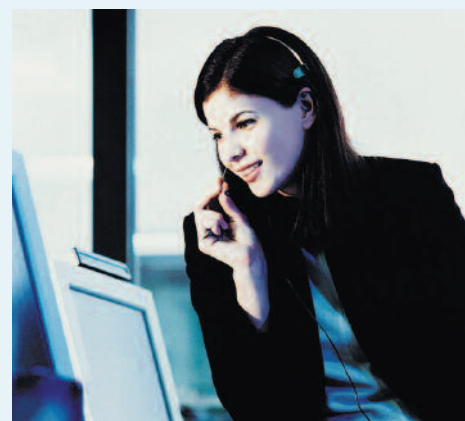
Naturalmente è possibile automatizzare i compiti operativi più ripetitivi. L'operatore, assistito nella gestione quotidiana, può dedicare più tempo a operazioni che hanno un maggior valore aggiunto e aumentare così l'efficienza.

Funzioni centralizzate

- ◆ Gestione degli utenti
- ◆ Elenchi
- ◆ Servizi di supervisione
- ◆ Analisi dei costi e del traffico
- ◆ Gestione dei diritti degli operatori
- ◆ Servizi di manutenzione

Altri servizi

- ◆ Assistenza al deployment
- ◆ Gestione delle musiche



Le piattaforme NeXspan

	NeXspan C	NeXspan S	NeXspan S12	NeXspan L	NeXspan D	NeXspan 500	NCS*
Linee analogiche	4	104	8	640	704	15 000	In base ai gate- way utilizzati
Linee digitali	4	104	4	512	512	15 000	
Analogiche + Digitali	8	112	12	640	704	15 000	
Utenti IP	0	500	500	500	500	8 000	
LIA (LI1)	0	8	4	24	24	1 500	
Terminali periferici DECT	2	8	8	40	40	1 024	
Terminali mobili DECT	256	256	256	500	500	9 500	
Slot di estensione	0	6	3	42	48	550	
S0	2	12	10	40	40	1 500	
T0	4	14	4	40	40	1 200	
T2	0	1	0	6	6	260	
Linee reti analogiche	0	24	12	48	48	2 500	
Accesso LAN	1	2	2	5	7	128	
Canali VoIP	0	32	32	128	128	4 000	
Postazioni IP	0	500	500	500	500	8 000	4 000
Caselle Vocali	60 CV	240 CV	240 CV	600 CV	600 CV	-	In base ai gate- way utilizzati
Accesso Messaggeria	2	4	2	8	8	-	
Accesso SVI	4	4	4	4	4	-	

* NeXspan Communication Server

Aastra Technologies Limited (TSX: 'AAH'), con sede a Concord, Ontario, Canada, sviluppa e commercializza prodotti e sistemi per l'accesso a reti di comunicazione. I prodotti Aastra comprendono una gamma completa di terminali telefonici per il mercato residenziale e aziendale, centralini Private Branch eXchanges (PBX) per aziende e server per l'accesso alla rete.

Aastra lavora con la maggior parte delle compagnie telefoniche e numerosi distributori in America settentrionale e in Europa, ed è sempre più presente in America meridionale e in Asia.

Aastra è al terzo posto in Europa nel mercato della telefonia aziendale.

Aastra Italia S.p.A.
V. Bebedetto Croce, 1
20090 Vimodrone (MI)
Tel. +39 02 250831
Fax. +39 02 25083335
www.aastra.it

APU00013AITAc01

Copyright ©2006 AASTRA MATRA Telecom. Il presente documento non ha valore contrattuale. Le informazioni che esso contiene sono date a titolo indicativo e possono essere modificate senza preavviso. Riproduzione vietata. NeXspan è un marchio depositato di AASTRA MATRA Telecom. MATRA è un marchio depositato di LAGARDERE SCA.

AASTRA