

# Aastra IntelliGate

Sistema di comunicazione innovativo



## Architettura di sistema: Partner nell'innovazione della comunicazione

**Il successo ha bisogno di efficienza. È in particolare nella comunicazione che i collegamenti diretti e le procedure senza problemi contribuiscono in modo sostanziale al successo dell'azienda. Con la famiglia di prodotti Aastra IntelliGate, Aastra fornisce molte risposte ad esigenze nuove e importanti: flessibilità, protezione dell'investimento, sicurezza del futuro e una elevata dose di disponibilità.**

Aastra IntelliGate dimostra nell'uso quotidiano che, ad un prezzo estremamente interessante, oltre ad eccellenti caratteristiche qualitative è disponibile anche l'integrazione VoIP.

### Tutto può essere migliorato

Essendo uno dei sistemi più installati in Europa, il nome Aastra IntelliGate identifica una famiglia di prodotti molto ampia e di successo. Aastra IntelliGate unisce la telecomunicazione classica con l'innovativa tecnologia Internet. L'integrazione del protocollo Internet

(IP) offre opportunità interessanti e sicure per il futuro della comunicazione aziendale, ad esempio la gestione di posti di lavoro a casa, in telelavoro, tramite la loro integrazione nella rete dati esistente. Il sistema Aastra IntelliGate è costruito in modo modulare e, grazie alle sue numerose interfacce integrate, può tenere il passo senza problemi con le esigenze in continuo aumento di un'azienda. Le piattaforme di comunicazione per l'utente e le unità terminali Aastra, facili da usare, adempiono alle vostre esigenze per imprese di qualunque dimensione.

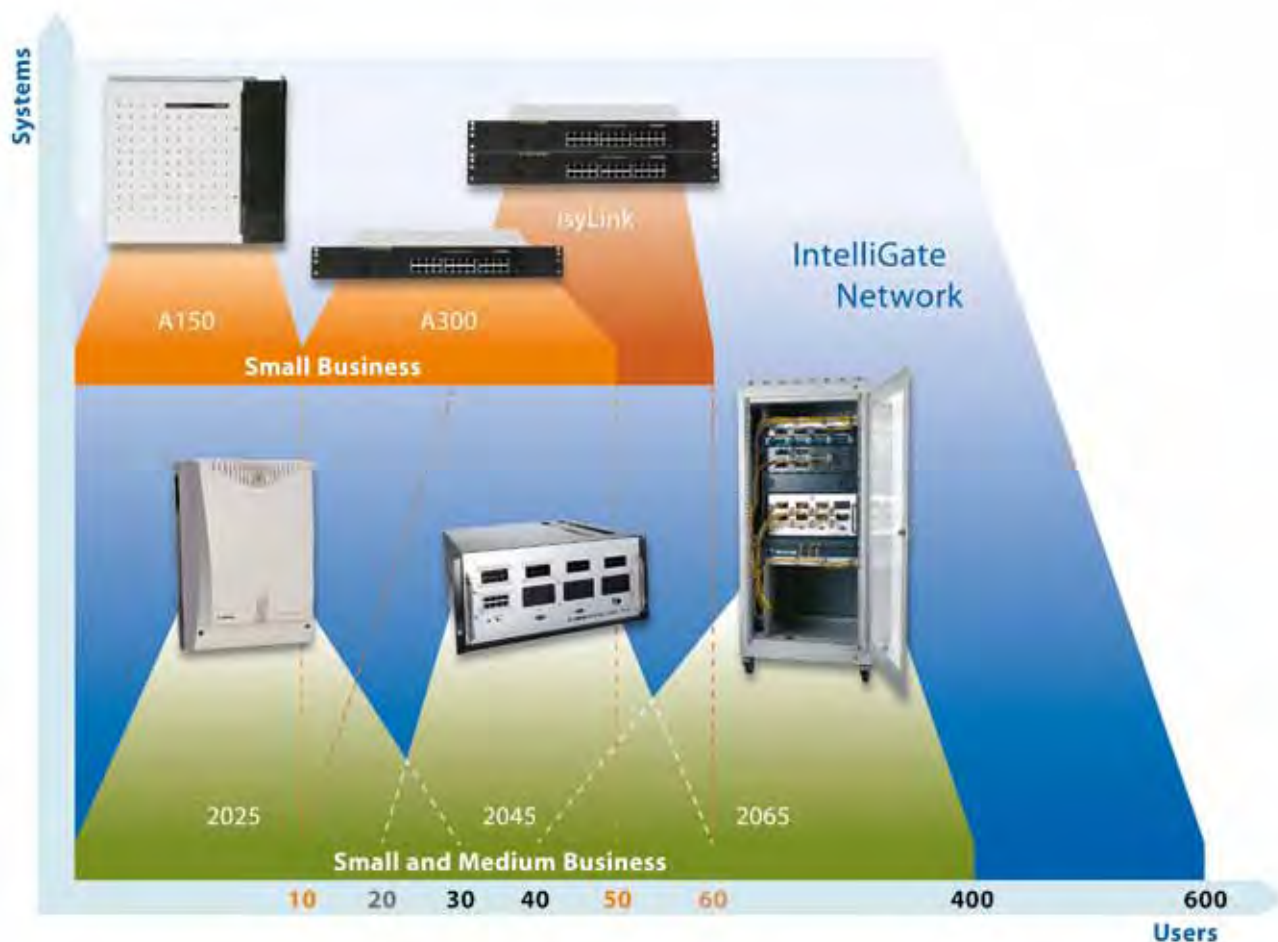
### IP – per un'ampia disponibilità di collegamenti

L'unione delle telecomunicazioni e dell'elaborazione dei dati sulla base della tecnologia IP è già ampiamente avanzata. I sistemi IntelliGate tengono conto di questa evoluzione. La capacità di trasportare congiuntamente voce e dati attraverso la rete dati esistente apre nuove vie, soprattutto economiche, per migliorare sostanzialmente la comuni-

cazione dell'azienda. Le ditte con più sedi possono trasferire anche il traffico vocale sulla rete aziendale esistente, con conseguenti risparmi sulle spese telefoniche e sulle linee supplementari in affitto. I posti di telelavoro possono essere collegati con la rispettiva sede al pari di una filiale. Tutti i vantaggi di una rete comune sono disponibili a tutti i collaboratori o collaboratrici remoti, nelle filiali e nei posti di lavoro domestici. Decade così il canone mensile per le linee telefoniche precedentemente in uso.

*L'architettura modulare di sistema garantisce adeguamenti senza problemi agli sviluppi futuri.*





## Semplicemente, il sistema cresce con l'impresa

Il cuore della piattaforma di comunicazione Aastra IntelliGate IP PBX è costituito dai seguenti sistemi: IntelliGate 150, 300, 2025, 2045 e 2065. La possibilità di espansione dei singoli sistemi arriva fino a 10, 60 o 400 utenti.

Con IntelliGate isyLink è possibile integrare un sistema 150 e un sistema 300 oppure due sistemi 300, incrementando a 60 il numero massimo degli utenti. Sfruttando l'intera gamma di prestazioni è possibile gestire con una sola rete fino a 600 utenti su un massimo di 40 località.

Per le piccole imprese con potenziale di crescita risulta strategica la possibilità di passare comodamente da IntelliGate 2025 al sistema 2045, tramite acquisizione della licenza. Tutti i moduli vengono mantenuti e non occorre nemmeno installare un nuovo software: un vero toccasana per il budget.

## Qualità svizzera

Dovunque nel mondo la «qualità svizzera» viene associata ad affidabilità, precisione e durata. Una qualità di lunga durata necessita di un orientamento coerente verso le esigenze del cliente.

Aastra Telecom Schweiz si è posizionata con successo sui mercati internazionali, grazie alle sue soluzioni affidabili nel settore convergente della trasmissione dati e voce. In tali soluzioni si pone particolare attenzione alla protezione dell'investimento.

Qualità svizzera – che adempie alle aspettative più sofisticate.

## La piattaforma di sistema



### Il sistema versatile

I sistemi Aastra IntelliGate possono essere utilizzati su tutti i collegamenti urbani: possono essere messi in rete in modo trasparente come impianti singoli o su più sedi, sia in modo moderno con protocollo IP (SIP) sia in modo tradizionale con ISDN o linea analogica.

È possibile scegliere fra una versione su rack a 19 pollici e il classico montaggio a parete. Aastra IntelliGate nel formato su rack può essere alloggiato comodamente nell'apposito armadio che accoglie anche il cablaggio universale dell'edificio, unitamente ad altri componenti di trasmissione dati e di rete. La vasta gamma di interfacce standardizzate rende possibile il collegamento semplice di tutti i terminali più diffusi per accessi vocali e dati: telefoni, modem, PC, fax, impianti cerchipersone, citofoni, fonti musicali, ecc.

### Il sistema aperto

Le unità terminali Aastra digitali della famiglia di sistemi IntelliGate gestiscono l'invio e la ricezione di messaggi tra loro. Sono anche in grado di elaborare messaggi e addirittura allarmi da sistemi esterni.

Le soluzioni di messaggistica e segnalazione dei più diversi fornitori sono in grado di comunicare con Aastra IntelliGate. Quindi dalle unità terminali Aastra è possibile controllare e comandare interi sistemi a controllo numerico.

### Il sistema performante

Aastra IntelliGate offre prestazioni di una piattaforma di comunicazione moderna: deviazioni di chiamate, commutazioni a gruppi, gruppi di chiamata e supplenze facilitano il lavoro di gruppo. Pratiche funzioni aggiuntive quali il Least Cost Routing (LCR) o una visualizzazione dei costi della conversazione (per un'attribuzione motivata e documentata delle chiamate effettuate agli apparecchi telefonici propri o di altri) semplificano il controllo dei costi e creano trasparenza nel traffico telefonico. A scelta si potrà inoltre avere l'esecuzione di funzioni di blocco o di limitazioni nell'accesso alla linea urbana. Oltre a ciò, l'unità terminale situata sul posto di lavoro può essere comandata comodamente tramite password anche «dall'esterno», ad esempio inserendo o disinserendo una deviazione di chiamata verso il cellulare. Ovviamente è disponibile la visualizzazione automatica del numero del chiamante CLIP (Calling Line Identification Presentation) o la visualizzazione del nome, a condizione che il numero sia memorizzato nella rubrica.

### Il sistema facile da usare

La famiglia di unità terminali Aastra IntelliGate possiede caratteristiche interne convincenti e piacevoli funzioni esterne: oltre a un design eccellente in tutti i modelli emerge in particolare il principio del Tasto Fox.

Il Tasto Fox rende possibile un utilizzo comodo ed intuitivo senza la noia di dover studiare le istruzioni per l'uso, anche per i telefoni mobili. Infatti le specifiche per lo sviluppo delle unità terminali Aastra di IntelliGate sono: elevato comfort, prestazioni complete, uguale funzionalità.

## Apertura

**Il protocollo Internet (IP) offre nuove opportunità anche per la comunicazione vocale: in combinazione con la tecnologia a banda larga (DSL) nei collegamenti urbani, per unire più impianti telefonici tra loro o per integrare posti di lavoro domestici.**

### In rete in modo trasparente

Il concetto di messa in rete in modo trasparente di Aastra IntelliGate unisce tutti gli utenti di una rete di comunicazioni all'intero agglomerato della rete. Quindi è come se tutti gli utenti fossero collegati a un unico impianto telefonico.

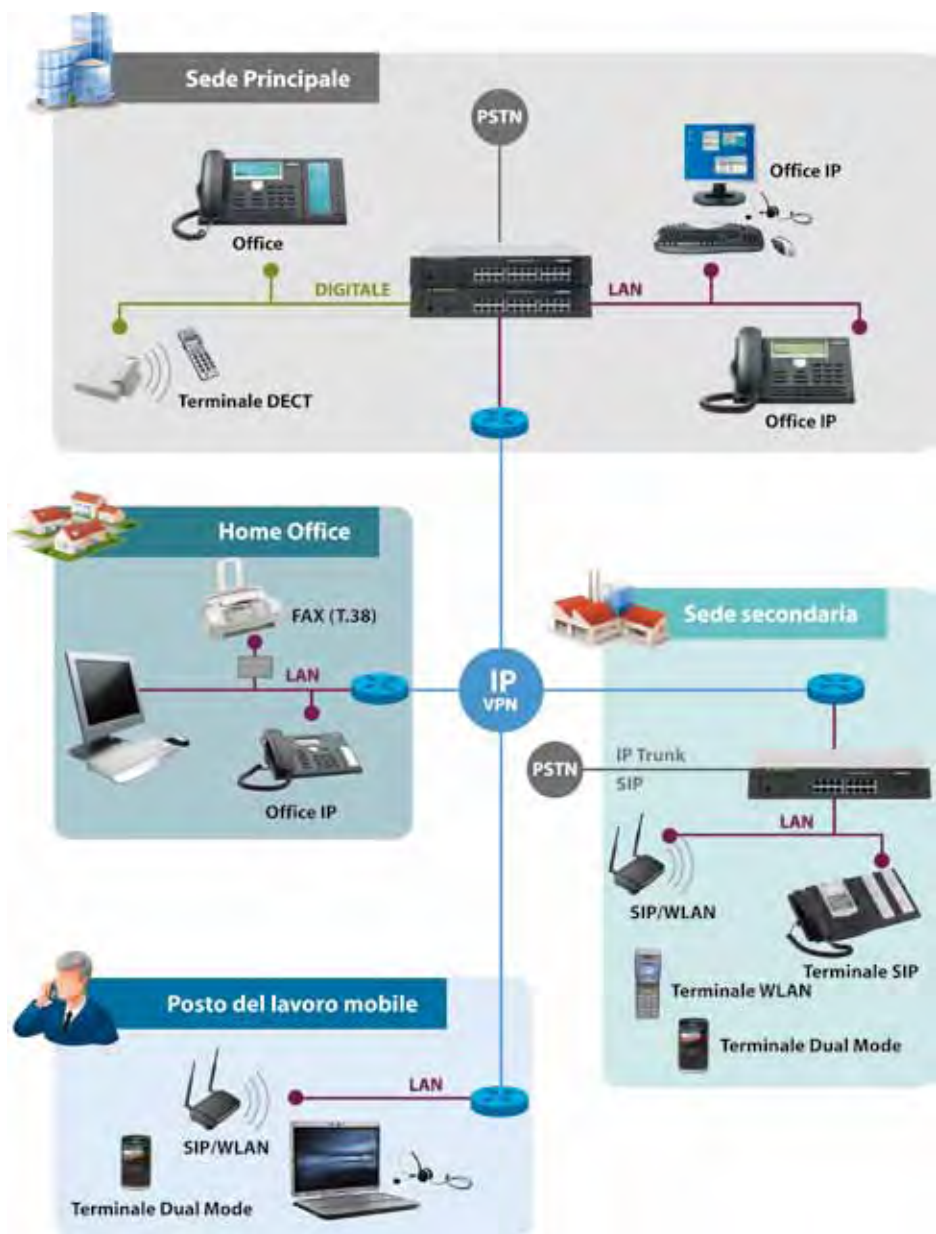
Inoltre IntelliGate supporta il collegamento in rete di sistemi terzi grazie ai protocolli standard QSIG e SIP. Anche quando non si dispone di una rete dati corrispondente, Aastra IntelliGate offre la possibilità di mettere in rete gli impianti telefonici: in modo classico, tramite il collegamento alla linea urbana.

### Stesse prestazioni per tutte le sedi

La rete del sistema Aastra IntelliGate pone valide funzioni di comfort a disposizione dei collaboratori presenti nelle diverse sedi aziendali: richiamata, commutazione di chiamata o prenotazione automatica funzionano perfettamente, anche se gli utenti non si trovano nello stesso edificio. È possibile anche l'allestimento di gruppi con utenti in diversi siti.

Oltre a ciò è possibile collegare direttamente ad Aastra IntelliGate le unità terminali tramite l'Intranet già disponibile su base IP.

Così anche le più piccole filiali di un'azienda o i posti di lavoro a casa possono trarre vantaggio da funzioni economiche.



### Collegamento di singoli apparecchi tramite IP

È possibile collegare al sistema Aastra IntelliGate anche singoli apparecchi telefonici indipendentemente dalla loro posizione. I presupposti per una telefonia senza problemi tramite la rete dati esistente sono costituiti semplicemente da un col-

legamento IP adatto alla comunicazione vocale. In questo modo è possibile coprire completamente le esigenze di comunicazione delle filiali o del telelavoro. In questo modo il volume degli investimenti si riduce grazie all'utilizzo ottimizzato di risorse già disponibili.

## SIP - Session Initiation Protocol

**La tecnologia chiave per unire comunicazione vocale e dati è basata sul protocollo SIP (Session Initiation Protocol), che supporta Aastra IntelliGate sia nelle applicazioni urbane, sia sul fronte degli utenti.**

Per i collegamenti d'utente è così possibile utilizzare comodamente telefoni conformi agli standard IP e integrare persino terminali mobili, collegandoli alla rete aziendale tramite WLAN.

### Collegamento di singoli apparecchi tramite SIP

Oltre ai potenti terminali Aastra è possibile collegare anche terminali SIP di Aastra o di terzi. I terminali SIP Aastra, che si contraddistinguono per il design elegante, il dispositivo vivavoce, la conferenza e una connessione per la cuffia, supportano anche il moderno standard XML. Questo consente ad esempio la visualizzazione individuale di servizi informativi direttamente sull'ampio display. Anche i terminali WLAN e Dual-Mode (GSM/ WLAN) grazie al protocollo SIP possono essere collegati e integrati nella rete aziendale.

### Utilizzare la videotelefonata attraverso la rete dati

Grazie alla moderna tecnologia SIP è possibile parlare con i propri interlocutori mediante videotelefonata ad alta risoluzione.



Aastra 6739i

### Invio di fax attraverso la rete dati

Le reti dati aziendali possono essere utilizzate non solo per la telefonia ma anche per la trasmissione di fax, consentendo l'inoltro di fax gratuito fra le varie sedi dell'azienda. Il protocollo standard internazionale T.38 assicura un trasferimento dei fax affidabile e in tempo reale. La trasmissione di fax attraverso le reti dati funziona perfettamente con apparecchi analogici e digitali.

*Nei collegamenti urbano e d'utente, SIP crea flessibilità e consente di risparmiare sui costi.*





## Computer Telephony Integration

---

**Le odierne esigenze di capacità di integrazione di un impianto di telecomunicazione sono molteplici. Unitamente ad applicazioni, è ora possibile aumentare l'intero flusso delle informazioni dell'azienda incrementando con ciò la produttività.**

A tale scopo Aastra IntelliGate integra autonomamente le applicazioni CTI fondamentali e mette inoltre a disposizione applicazioni software collaudate tramite un programma partner. La certificazione garantisce una messa in funzione semplice e sicura. Ciò significa: accesso più veloce, grado di efficacia più elevato, affidabilità garantita.

### Integrazione CTI facile

Gli standard a norma e le proprie innovazioni facilitano i cambiamenti e rendono possibile l'accesso alle estese funzioni di telefonia da qualunque posto di lavoro. In questo modo migliora sostanzialmente la stabilità e sicurezza delle applicazioni CTI, indipendentemente che si tratti di una soluzione basata su server o di una variante locale installata su PC Client.

### Predisposto per il futuro

Aastra IntelliGate supporta in modo intelligente le soluzioni esterne di Call-Center. Funzioni tipiche quali il login o il tempo di postelaborazione sono integrate nel sistema e possono essere utilizzate comodamente dall'utente (agente). Il routing d'emergenza integrato aumenta inoltre la disponibilità della soluzione totale.

### Flessibile verso nuove applicazioni individuali

Le esigenze aumentano. Aastra IntelliGate tiene il passo con esse. Grazie all'architettura flessibile delle interfacce è possibile implementare in modo efficiente anche nuovi protocolli provenienti dai settori dell'automazione o degli allarmi.



## Aastra OfficeSuite

**Aastra OfficeSuite è lo strumento ideale in tutte quelle situazioni dove la telefonia ha un ruolo centrale. Per le segreterie o per i collaboratori che ogni giorno devono rispondere ad un numero elevato di chiamate Aastra OfficeSuite assicura un'elaborazione e un controllo professionali di tutte le chiamate e le comunicazioni attraverso il PC e con la massima chiarezza.**

### Interfacce utente chiare e intuitive

Grazie alla chiara struttura dell'interfaccia anche gli utenti senza conoscenze preliminari sono in grado di utilizzare rapidamente l'OfficeSuite. In breve tempo nessuno potrà più farne a meno.

È sufficiente un clic per attivare un profilo di presenza con impostazioni di telefonia personalizzate (stato di presenza, deviazione di chiamata, messaggi, toni di allarme e chiamata) in caso di conversazione, viaggi di lavoro o di piacere.

L'OfficeSuite di Aastra offre molto di più. Ad esempio è possibile rispondere alle chiamate e concludere le conversazioni tramite combinazioni di tasti definibili a piacere oppure effettuare chiamate direttamente da un'applicazione (es. pagina web o documento di testo).

*Aastra OfficeSuite –  
un'integrazione perfetta  
nell'interfaccia operativa  
del PC.*

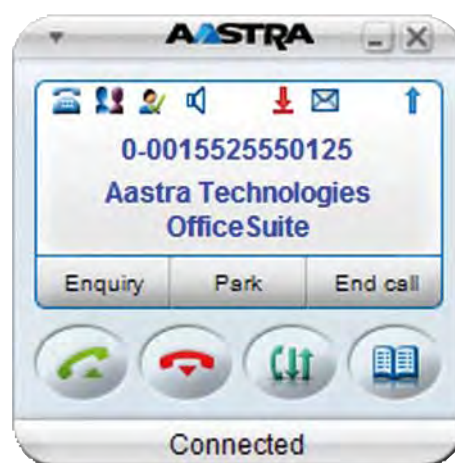
### Le più importanti finestre dell'applicazione in sintesi:

**Manager chiamate:** elemento centrale per chiamare, rispondere e concludere le conversazioni, definire lo stato di presenza nonché per accedere direttamente alla lista di ripetizione delle chiamate, alla deviazione di chiamata, al registro e all'agenda.

**Indicatore di presenza:** tramite un'icona colorata è possibile riconoscere immediatamente lo stato di presenza o di occupato degli altri utenti. Come opzione è disponibile la sincronizzazione con il server Microsoft Exchange che consente di sincronizzare in tempo reale lo stato o il profilo di presenza con quello di Microsoft Outlook.

**Agenda:** memorizzazione di tutte le rubriche disponibili e dei contatti personali. Semplici funzioni di ricerca e di ordinamento consentono di collegarsi rapidamente con l'utente desiderato. Tramite il collegamento opzionale a Microsoft Outlook tutti i contatti vengono acquisiti direttamente nell'agenda.

**Registro:** elenco chiaro di tutte le chiamate ricevute, dei messaggi di testo e delle comunicazioni voce e fax. Per le registrazioni individuali è disponibile un foglio elettronico per appunti.



## Fixed Mobile Convergence - Comunicare senza confini

La FMC (Fixed Mobile Convergence), ovvero la progressiva fusione fra telefonia fissa e mobile, offre ora nuove possibilità per soddisfare le maggiori esigenze delle imprese, soprattutto nel settore della mobilità. Caratteristiche innovative, come l'integrazione di unità terminali mobili GSM e WLAN nella rete di comunicazione interna, e nuove funzionalità come "One Number" sottolineano i vantaggi della FMC.

Anche all'esterno dell'impresa, durante i viaggi d'affari o nelle visite presso i clienti, è necessario che sia garantita la raggiungibilità. Anche per questo segmento Aastra può offrire numerose soluzioni. Oltre all'integrazione dei cellulari GSM nel sistema di comunicazione, i softphone Aastra assicurano la comunicazione mobile. In questo modo nessuno dovrà rinunciare alle funzioni di telefonia di Aastra IntelliGate, perché rimarranno sempre disponibili!

L'impiego di telefoni mobili Dual-Mode (GSM e WLAN) si è rivelato particolarmente pratico ed economicamente efficiente per l'utente. In questo modo è possibile telefonare utilizzando sia la rete mobile GSM sia le reti WLAN oggi disponibili all'interno di hotel, aeroporti e altri luoghi pubblici. Il

*Le soluzioni per la comunicazione mobile di Aastra assicurano il collegamento dei collaboratori anche all'esterno dell'azienda.*



Aastra Mobile Client

vantaggio: le conservazioni basate interamente su protocollo IP sono gratuite e i collegamenti verso la rete telefonica pubblica sono molto più economici di quelli verso rete GSM, ne consegue pertanto un risparmio consistente soprattutto per i collegamenti internazionali.

### Utilizzare la telefonia GSM anche all'interno dell'impresa

Le soluzioni per il GSM di Aastra consentono di integrare la telefonia GSM nel sistema di telecomunicazioni esistente. In questo modo anche al di fuori dell'impresa l'utente dispone delle caratteristiche del sistema di telecomunicazioni come la conferenza, la richiamata alternata e il trasferimento di chiamata.

### One Number

One Number di Aastra consente di assegnare un unico numero di chiamata a diverse unità terminali (per es. telefono da tavolo, DECT, GSM) collegati ad un sistema di comunicazione Aastra IntelliGate.

Indipendentemente dal terminale usato, sarete raggiungibili per colleghi e clienti sempre allo stesso numero telefonico. Le eventuali modifiche effettuate nella rubrica o nell'elenco chiamate vengono eseguite direttamente su tutti i terminali.

### Aastra Mobile Client

L'Aastra Mobile Client (AMC) consente l'integrazione ancora più semplice del vostro telefono cellulare GSM. L'interfaccia GSM creata appositamente, semplice da utilizzare, consente di accedere rapidamente a tutte le opzioni e le funzioni del sistema IntelliGate. In qualsiasi momento e senza alcun problema con l'aiuto dell'Aastra Mobile Client è possibile gestire l'accettazione delle chiamate, la richiamata e l'avvio di una conferenza. Le funzioni vengono attivate direttamente e sono completamente integrate\* sul telefono cellulare attraverso il software.

\*Utilizzo possibile su unità terminali GSM selezionate.



## Soluzioni per la mobilità all'interno dell'impresa

**Con Aastra i vostri collaboratori potranno muoversi liberamente non solo al di fuori dell'azienda ma anche all'interno di essa e saranno comunque sempre raggiungibili. Inoltre Aastra propone diverse soluzioni di comunicazione studiate in base alle necessità ed esigenze personali.**

### Telefonia DECT

Le soluzioni per la mobilità DECT si contraddistinguono, oltre che per una comunicazione estremamente affidabile, anche per un numero elevato di canali voce con un interessante rapporto prezzo-prestazioni.

Le soluzioni DECT garantiscono pertanto comunicazioni estremamente chiare anche dagli angoli più remoti (es. cantine, garage interrati ecc.).

Oltre ai telefoni DECT per il settore commerciale, Aastra offre terminali con caratteristiche di sicurezza integrate (allarmi di emergenza, localizzazione, protezione antideflagrante) per una maggiore protezione delle persone.

### Telefonia DECT over IP

Le soluzioni per la mobilità DECT over IP combinano la moderna trasmissione della voce attraverso la rete IP con la trasmissione radio DECT.

Le imprese possono trarre vantaggio dall'utilizzo della propria rete dati e dalla tecnologia DECT. Le sedi particolarmente distanti, che dispongono di una connessione IP, possono essere integrate nella rete di comunicazione in modo economico.

### Telefonia WLAN

Le reti aziendali WLAN possono essere impiegate per la trasmissione dei dati ma anche della voce, riducendo sensibilmente i costi d'investimento.



Aastra 620d

## Unità terminali Aastra

**Senza legami e senza disturbi: mobilità senza perdita di qualità è un tema chiave dell'odierna telecomunicazione. Le unità terminali DECT di Aastra IntelliGate adempiono senza lacune alle esigenze del moderno mondo della comunicazione mobile.**

Contemporaneamente sono dotate di tutte le prestazioni e funzioni delle unità terminali da tavolo. Oltre a ciò, le unità terminali cordless offrono funzioni quali la chiamata discreta o il viva voce. Non appena il telefono mobile viene rimosso dalla base di ricarica, grazie alla funzione intelligente «Twin Comfort» si attiva la deviazione di chiamata dall'apparecchio da tavolo a quello portatile. Con ciò si è sempre accompagnati da tutti i dati personali quali gli elenchi delle chiamate o le voci di rubrica. Disponibilità mobile passo dopo passo.

### **Sistema 600d: Terminali mobili per i più esigenti**

Il sistema 600d si adatta in maniera ottimale all'interazione con il sistema Aastra IntelliGate. I telefoni portatili completamente integrati sono dotati di tutte le funzioni, come i terminali di sistema collegati tramite filo. Anche con i terminali portatili del sistema 600d non dovrete rinunciare alla consueta semplicità di utilizzo basata sul principio dei tasti Fox.

Con le soluzioni DECToverSIP di Aastra potrete inoltre usufruire di tutte le possibilità e dei vantaggi della tecnologia VoIP.\*

### **Aastra 610d: Il modello base con il giusto garbo**

Il modello Aastra 610d gestisce nella rubrica fino a 350 contatti con 3 voci ognuno. Il display da 2" monocromatico, illuminato, garantisce una panoramica ottimale e il semplice utilizzo del menu in qualsiasi momento.

### **Aastra 620d: Il confortevole telefono High-End**

Il modello Aastra 620d è ideale per l'uso professionale. Il grande display a colori TFT (Thin Film Transistor) consente una visualizzazione grafica eccellente. Numerosi tasti configurabili liberamente permettono una facile navigazione. Il modello Aastra 620d, dotato di interfaccia Bluetooth per auricolari senza fili, consente la massima libertà di movimento.



Aastra 610d

Aastra 620d

Aastra 630d

### **Aastra 630d: Il modello indistruttibile per impieghi particolari**

Il modello Aastra 630d soddisfa la norma industriale IP65 e grazie all'elevata protezione contro la polvere ed i getti d'acqua può essere utilizzato ovunque, all'aperto oppure in aree produttive. Inoltre soddisfa anche le più elevate esigenze igieniche e quindi è particolarmente adatto all'utilizzo nel settore medico. Infine è dotato di tutti i comfort del modello Aastra 620d quali un ampio display TFT e interfaccia Bluetooth e USB. Grazie all'allarme di posizione integrato e al tasto di emergenza supplementare il modello 630d è l'ideale per l'utilizzo ad es. nei servizi di guardia, negli istituti di pena e nelle strutture assistenziali.

### **Office 135 e 135pro: Elegante maneggevolezza**

Questi terminali, di semplice utilizzo e dal design attraente, vi consentono di essere costantemente aggiornati in qualsiasi luogo all'interno dell'azienda. Se desiderate essere raggiungibili in maniera discreta anche durante le riunioni, la chiamata con vibrazione integrata nel modello Office 135pro vi garantisce la necessaria discrezione. A questo modello è possibile collegare anche un auricolare. La finitura argento titanio conferisce al modello Office 135pro un charme particolare.

### **Office 160ATEX: Per gli ambienti di lavoro a rischio di esplosione**

Per l'utilizzo in zone a rischio di esplosione Aastra propone il modello Office 160ATEX. Questo modello è munito di certificazione ATEX internazionale. Sono disponibili in opzione numerosi accessori come cuffie, astucci a cintura e custodie di protezione.

*\* In caso di utilizzo DECToverSIP le funzioni sono limitate.*

## Soluzioni per Call-Center

**La gestione professionale delle chiamate rappresenta oggi un importante fattore per avviare e mantenere contatti d'affari proficui e quindi per garantire il successo delle imprese. I clienti esistenti e quelli potenziali preferiscono poter accedere alle informazioni in modo rapido e diretto. Spetta perciò alle imprese incrementare la loro competitività e migliorare il loro successo mediante l'impiego di soluzioni innovative per i Call-Center.**

Aastra offre diverse soluzioni per Call-Center che si contraddistinguono per un rapporto imbattibile prezzo-prestazioni e un utilizzo semplice. Le funzioni quali login/logout, distribuzione delle chiamate, attesa, agenda e inizio della successiva elaborazione possono essere utilizzate attraverso terminali DECT o fissi oppure tramite un'applicazione a video.

In caso di necessità le soluzioni per Call-Center di Aastra possono essere abbinate ad applicazioni CTI (per es. Aastra OfficeSuite) le quali consentono, per le chiamate in arrivo, di visualizzare sullo schermo i dati più importanti del cliente. Questa applicazione incrementa l'efficienza e migliora la qualità del servizio. Inoltre, grazie all'impiego di applicazioni certificate di partner, è possibile incrementare sensibilmente le funzionalità per i Call-Center (per es. collegamento a programmi CRM, software di riconoscimento vocale ecc.).

### Tutti i vantaggi in sintesi:

- ✦ Distribuzione professionale delle chiamate per es. mediante:
  - Mansioni e conoscenze specialistiche dell'addetto al Call-Center
  - Numero (CLIP) del chiamante (per es. prefisso nazionale o locale)
  - Ripartizione uniforme delle chiamate fra gli addetti
  - Distribuzione automatica allo stesso addetto dell'ultimo contatto
- ✦ Funzioni "supervisore" per il controllo del lavoro degli addetti
- ✦ Elevata flessibilità incl. routing di emergenza per garantire i settori critici per la comunicazione dell'azienda
- ✦ Strumenti integrati per l'analisi (online e offline) dei dati (distribuzione delle chiamate, durata delle conversazioni, tempi di elaborazione ecc.)
- ✦ Espansibilità flessibile
- ✦ Eccezionale rapporto prezzo-prestazioni
- ✦ Sicurezza per il futuro e tutela dell'investimento
- ✦ Incremento della soddisfazione e della fidelizzazione della clientela



*Il sistema Voice Mail vi rappresenta in modo professionale, quando avete compiti più importanti da svolgere.*



## **Sistema Voice Mail - Supplenza senza costi di personale**

**Nella quotidianità delle aziende, la telecomunicazione diviene sempre più intensiva. Talvolta le chiamate in entrata e le chiamate uscenti superano la capacità disponibile.**

**In tali situazioni il sistema integrato Voice Mail di Aastra IntelliGate è particolarmente utile, garantendo una gestione senza problemi delle chiamate nonché una maggiore raggiungibilità a qualunque ora. Linee libere per i clienti!**

### **L'assistente personale**

Il sistema Voice Mail di Aastra IntelliGate fornisce un servizio di risposta individuale per ogni utente. In caso di assenza è possibile lasciare messaggi nelle singole mailbox, che potranno essere ascoltate in qualunque momento da collegamenti interni o esterni.

A seconda dell'impostazione selezionata, hanno luogo registrazioni di conversazioni, canalizzazioni di richieste oppure inoltro di informazioni alla persona chiamante.

### **A disposizione del cliente in modo automatico**

Sempre al servizio: il sistema Voice Mail lavora come operatore automatico in grado di memorizzare testi differenti e riprodurli, a seconda dell'orario, in corrispondenza di stati aziendali quali pause o ferie.

La persona chiamante sceglie come procedere e la sua chiamata viene inoltrata in corrispondenza.

I team dei collaboratori non dovranno più occuparsi di lavori di routine e della trasmissione di informazioni standard.

Per ripetere il testo dell'orario di lavoro è senz'altro sufficiente un sistema automatico.

### **Funzionamento semplice significa comfort**

Aastra IntelliGate VoiceMail è facilmente controllabile ed utilizzabile tramite le unità terminali Aastra. È semplice da configurare; le possibilità applicative sono flessibili e possono essere adeguate senza problemi alle esigenze di ogni settore aziendale.

Non bisogna nemmeno rinunciare alla notifica tramite e-mail in caso di nuovo messaggio (opzionale).

## Unità terminali Aastra



**Terminali Aastra sono stati sviluppati per determinati tipi di utente a seconda dei settori applicativi. Una costante di tutti i modelli è l'interfaccia a menu, facile da usare, e l'intelligente Tasto Fox. Oltre a ciò l'unità terminale Aastra offre una intera gamma di utili funzioni telefoniche: dalla funzione team integrata agli elenchi delle chiamate e delle conversazioni fino all'accesso alla rubrica privata e centrale. Ogni modello viene adeguato alle esigenze del collaboratore.**

La configurazione è estremamente semplice. Naturalmente può essere eseguita internamente, oppure esternamente da parte di un rivenditore specializzato. I modelli Aastra 5380, Aastra 5370 e Aastra 5360 sono disponibili sia nella variante IP sia in quella digitale.

### Aastra 5380/5380ip

Aastra 5380/5380ip si integra elegantemente nel contesto lavorativo. Soddisfa i massimi requisiti della moderna telefonia ed è particolarmente adatto per incrementare l'efficienza nel settore delle comunicazioni.

La possibilità di ampliamento con 3 moduli di tasti aggiunti, ognuno di 15 o 20 tasti liberamente configurabili, e l'ampia tastiera alfanumerica,

assicurano sempre il massimo dell'efficienza. In combinazione con una cuffia Aastra 5380/5380ip è l'ideale anche per le postazioni di telefonia. Il display blu extra large illuminato sullo sfondo consente di utilizzare i menu dell'apparecchio anche in condizioni di scarsa luminosità.

Il telefono può essere ampliato anche con un modulo opzionale Bluetooth. In combinazione con un auricolare senza fili è possibile rispondere alle chiamate e concludere la conversazione direttamente tramite l'auricolare.

Aastra 5380/5380ip è l'ideale anche per le postazioni di telefonia, come ad esempio i centralini o i Call-Center, con un massimo di 10 linee operatore programmabili.

### Aastra 5370/5370ip

Il telefono IP più funzionale della sua classe di prezzo offre un utilizzo intuitivo e un'eccezionale qualità della voce.

La rubrica integrata, il Viva-voce e la conferenza sono solo alcune delle numerose funzioni disponibili.

Grazie al collegamento cuffia basato sullo standard DHSI integrato è possibile eseguire importanti funzioni como-

damente dalla cuffia, come per esempio regolare il volume e accettare o concludere le conversazioni.

### Aastra 5360/5360ip

Nonostante la gamma di prestazioni ridotte rispetto ad Aastra 5380/5380ip e 5370/5370ip, questo apparecchio dispone di tutte le funzioni necessarie per soddisfare le diverse esigenze della moderna telefonia business.

Il display ben leggibile, i numerosi tasti fissi e liberamente configurabili nonché la consueta facilità d'uso grazie al Tasto Fox e al Tasto di navigazione integrati convinceranno anche gli utenti più esigenti. È sufficiente premere un tasto per elencare le voci contenute nella lista di ripetizione della selezione o nell'agenda personale.

Ovviamente anche Aastra 5360/5360ip può essere montato semplicemente alla parete. In questo modo diventa il telefono ideale per le informazioni nelle aree di attesa o di assistenza.



M530



M535

### Modulo di tasti aggiuntivi

I tasti aggiuntivi consentono di memorizzare su tasti liberamente selezionabili svariati numeri telefonici e diverse funzioni di controllo e di allarme, a seconda delle proprie esigenze. Per i terminali di sistema Aastra 5370/5370ip e Aastra 5380/5380ip sono disponibili due tipi di moduli di tasti aggiuntivi. Il modulo M530 con cartellini siglabili comprende 20 tasti liberamente configurabili, ciascuno con 2 memorie, il modulo M535 con display integrato comprende 15 tasti, ciascuno con 3 memorie. Aastra 5380ip consente anche un funzionamento misto con entrambi i moduli.



Office 10

### Office 10

Questa soluzione digitale di design è un'alternativa economica alle unità terminali analogiche. Con Office 10, anche chi fa poche telefonate potrà sfruttare la potenza di Aastra IntelliGate. Il piccolo apparecchio compatto può anche essere installato a parete, se necessario.

## Soluzioni terminali di sistema su PC

### Aastra 2380ip: Telefonare attraverso il PC

Provate la nuova telefonia basata su PC, semplice e al contempo potente al. L'interfaccia utente estremamente attraente e le icone di facile comprensione rendono l'utilizzo un vero piacere. Ovviamente Aastra 2380ip dispone di tutte le funzioni di IntelliGate, indipendentemente dal fatto che lo utilizzate su PC fisso o su notebook.



Aastra 2380ip

### Posto operatore su PC Office 1560/1560IP: Panoramica centrale

La piattaforma utente grafica panoramica di questa unità terminale basata su PC mostra la situazione con un solo sguardo: chi sta telefonando, chi è occupato, chi è assente. È possibile ricevere semplicemente le chiamate ed inoltrarle con la pressione di un tasto o del mouse. Con Office 1560/1560IP è addirittura possibile, durante l'esecuzione di operazioni telefoniche, usare programmi per PC quali un elaboratore di testi o fogli elettronici.



Office 1560/1560IP

## Aastra IntelliGate System Management

**Un moderno sistema di comunicazione si contraddistingue anche per un'eccellente capacità di adattamento. Con le soluzioni IntelliGate System Management vengono progettati, ideati, configurati, implementati e controllati tutti i sistemi Aastra IntelliGate. In questo modo avrete la certezza che le vostre impostazioni siano aggiornate al livello tecnologico più recente, che funzionino senza problemi in qualsiasi momento e che si possa eseguire la manutenzione rapidamente e semplicemente ovunque.**

### Aastra IntelliGate System Management (AIMS)

Il pacchetto software AIMS contiene diverse funzioni integrate per la gestione del sistema. Lo specialista in telecomunicazioni può utilizzare tali funzioni sia in modalità offline sia online, direttamente in locale oppure in un altro luogo a sua scelta – attraverso una linea SIP, ISDN o analogica.

AIMS consente la configurazione di sistemi e di strutture di rete complessi. È anche possibile effettuare la configurazione di vari apparecchi terminali contemporaneamente, anche durante il funzionamento. Un ulteriore vantaggio: i profili di installazione individuali possono essere memorizzati e trasferiti successivamente su altri terminali.

In maniera altrettanto semplice è possibile aggiornare il software del sistema. Prima della messa in funzione viene verificato lo stato di aggiornamento del software e, a richiesta, viene eseguito l'upgrade.

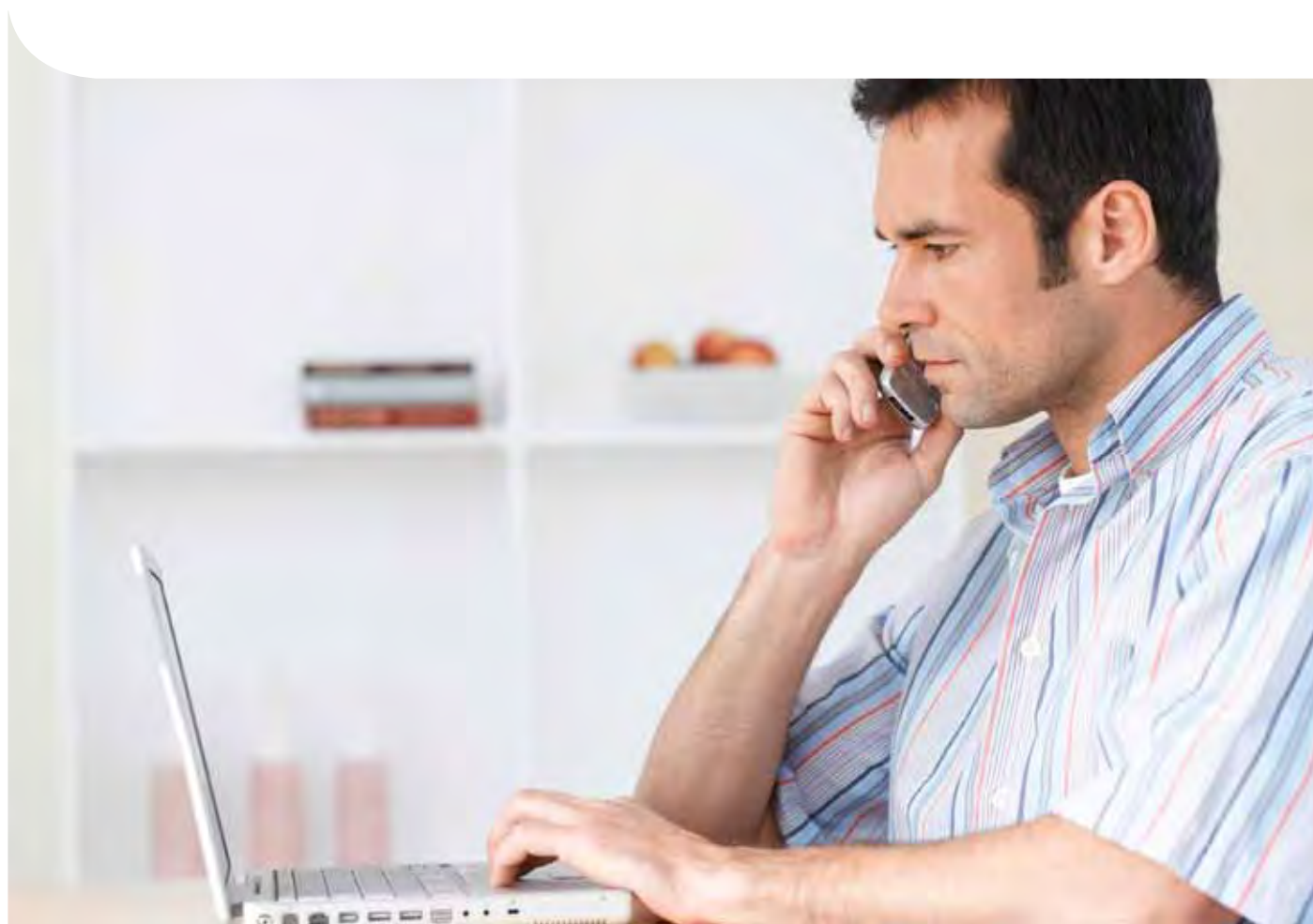
### Amministrazione via web

La configurazione e la messa in funzione dei singoli sistemi con guida web integrata per sistemi IntelliGate sono ancora più semplici.

Senza dover sostenere costi di addestramento altrimenti necessari, è possibile gestire rapidamente ed in maniera sicura i sistemi, creare accessi alla rete ed utenti, collegare apparecchi terminali e attribuire funzioni.

È sufficiente un PC collegato ad Internet.

*AIMS assicura una configurazione chiara e rapida del vostro sistema di comunicazione. La guida web di Aastra è il perfetto e rapido completamento di AIMS.*



## I vantaggi e le opzioni principali di Aastra IntelliGate

- ✦ Piattaforma di comunicazione orientata al futuro con funzionalità Voice over IP (VoIP) integrata
- ✦ Adatto ad aziende di qualsiasi settore
- ✦ Struttura modulare con possibile espansione incrementale
- ✦ Ampia gamma di terminali con guida utente intuitiva
- ✦ Grande offerta di servizi multifunzione e funzioni di team
- ✦ Telefoni dal design compatto
- ✦ Possibilità di collegamento diretto di telefoni IP (VoIP)
- ✦ Telefonia cordless integrata su standard DECT per una perfetta raggiungibilità
- ✦ Possibilità di integrare terminali esterni (per esempio cellulari) come terminali interni
- ✦ Integrazione di componenti Voice over Wireless LAN
- ✦ Compatibilità SIP nei collegamenti d'utente e urbani
- ✦ Sistema Voice Mail integrato in tutti i sistemi di base
- ✦ Operatore automatico (Auto Attendant) integrato
- ✦ Call-Center
- ✦ Funzioni CTI: selezione nome, identificazione chiamante, notifiche calendario Microsoft Outlook su terminali Aastra
- ✦ Notifica tramite e-mail in caso di nuovo messaggio vocale
- ✦ Integrazione di elenchi/database contatti esterni (per esempio Microsoft Exchange, Microsoft Outlook, elenco telefonico su CD)
- ✦ Soluzioni di allarme (per esempio in ambienti produttivi)
- ✦ Integrazione flessibile di diverse applicazioni di terzi tramite interfacce standardizzate (TAPI, Corba)
- ✦ Networking trasparente; tutti i servizi sono supportati fino a 40 sistemi o sedi attraverso il protocollo Internet
- ✦ Gestione di sistema efficiente
- ✦ Manutenzione remota/allarme a distanza
- ✦ Montaggio flessibile a parete e su rack

| Configurazione base Aastra IntelliGate       | 150       | 300       | isyLink<br>(300 + 300) | 2025      | 2045      | 2065       |
|--|-----------|-----------|------------------------|-----------|-----------|------------|
| Interfacce LAN / V.24 di sistema             | 2/-       | 2/-       | 2/-                    | 1/2       | 1/2       | 1/2        |
| Slot per schede di espansione                | 2         | 4         | 8                      | 5         | 5         | 14         |
| Interfacce terminali digitali                | 2         | 4         | 8                      | 4         | 4         | -          |
| Interfacce terminali analogici               | 2         | 2         | 4                      | 3         | 3         | -          |
| Interfacce terminali ISDN                    | -         | -         | -                      | 3         | 3         | -          |
| Ingresso sorgenti musicali                   | 1         | 1         | 1+1                    | 1         | 1         | 1          |
| Voice over IP (VoIP)                         | integrato | integrato | integrato              | integrato | integrato | integrato  |
| Standard Voice Mail                          | integrato | integrato | integrato              | integrato | integrato | integrato  |
| Telefonia mobile DECT                        | integrato | integrato | integrato              | integrato | integrato | integrato  |
| Configurazione massima Aastra IntelliGate    | 150       | 300       | isyLink<br>(300 + 300) | 2025      | 2045      | 2065       |
| Totale terminali                             | 12        | 50        | 60                     | 30        | 60        | 400        |
| Terminali di sistema IP di Aastra            | 12        | 50        | 60                     | 30        | 60        | 400        |
| Terminali SIP di Aastra                      | 10        | 50        | 60                     | 30        | 60        | 200        |
| Terminali di sistema digitali di Aastra      | 10        | 40        | 60                     | 24        | 60        | 400        |
| Terminali ISDN (2 per S-Bus)                 | 10        | 24        | 48                     | 14        | 22        | 128        |
| Terminali analogici                          | 10        | 18        | 36                     | 12        | 35        | 168        |
| Terminali DECT                               | 10        | 50        | 60                     | 30        | 60        | 400        |
| Unità radio DECT 4 / 8 canali                | 10/5      | 20/10     | 20/10                  | 4/4       | 32/18     | 128/128    |
| Terminali GSM                                | 20        | 100       | 100                    | 30        | 60        | 255        |
| Porte LAN opzionali                          | 8         | 16        | 32                     | -         | -         | -          |
| Interfacce utente digitali, analogiche, ISDN | 10/10/6   | 20/18/12  | 40/36/24               | 12/12/7   | 36/35/11  | 320/168/64 |
| Interfacce simultanei SIP trunk              | 8         | 16        | 16                     | 30        | 60        | 120        |
| Interfacce ISDN T0 (BRI)                     | 4         | 8         | 8                      | 7         | 11        | 64         |
| Interfacce ISDN T2 (PRI)                     | 2         | 4         | 4                      | 2         | 4         | 16         |
| Interfacce analogiche LP                     | 4         | 8         | 8                      | 8         | 8         | 32         |

## Caratteristiche dei terminali Aastra



|  | Aastra 5360/5360ip | Aastra 5370/5370ip | Aastra 5380/5380ip | Aastra 5380 Operator | Office 10 |
|--|--------------------|--------------------|--------------------|----------------------|-----------|
| <b>Impieghi</b>                                      |                    |                    |                    |                      |           |
| Apparecchio multifunzione                            | •                  | •                  | •                  | •                    |           |
| Apparecchio intercomunicante                         |                    | •                  | •                  | •                    |           |
| Posto Operatore                                      |                    |                    |                    | •                    |           |
| <b>Elementi di visualizzazione</b>                   |                    |                    |                    |                      |           |
| LED di Attenzione                                    | 2                  | 2                  | 2                  | 2                    | 1         |
| Display  | 1*16 carat. alfa.  | 5*22 carat. alfa.  | 7*34 carat. alfa.  | 7*34 carat. alfa     |           |
| Display retroilluminato                              |                    |                    | •                  | •                    |           |
| <b>Elementi di comando</b>                           |                    |                    |                    |                      |           |
| Tasto di navigazione                                 | •                  | •                  | •                  | •                    |           |
| Tasto Fox  | •                  | •                  | •                  | •                    | •         |
| Tasti funzione predefiniti                           | 10                 | 10                 | 10                 | 10                   | 2         |
| Tasti configurabili                                  | 10                 | 12                 |                    |                      | 3         |
| Tastiera alfanumerica                                |                    |                    | •                  | •                    |           |
| <b>Caratteristiche specifiche</b>                    |                    |                    |                    |                      |           |
| Predisposizione della selezione                      | •                  | •                  | •                  | •                    |           |
| Selezione nome                                       | •                  | •                  | •                  | •                    |           |
| Soppressione della visualizzazione del numero utente | •                  | •                  | •                  | •                    | •         |
| Avviso di chiamata in coda                           | •                  | •                  | •                  | •                    | •         |
| Rich. alternata                                      | •                  | •                  | •                  | •                    | •         |
| Lista chiamate uscenti                               | 4                  | 10                 | 10                 | 10                   |           |
| Ripetizione della selezione                          | 4                  | 10                 | 10                 | 10                   | 1         |
| Voci nella rubrica personale                         | fino a 350         | fino a 350         | fino a 350         | fino a 350           | 10        |
| Accesso alla rubrica di sistema                      | •                  | •                  | •                  | •                    |           |
| Chiamata in modalità silenziosa                      | •                  | •                  | •                  | •                    |           |
| Ascolto amplificato                                  | •                  | •                  | •                  | •                    |           |
| Viva voce  |                    | •                  | •                  | •                    |           |
| Conferenza   | •                  | •                  | •                  | •                    | •         |
| Voice Mail   | •                  | •                  | •                  | •                    | •         |
| Ricezione/invio di messaggi di testo                 | •                  | •                  | •                  | •                    |           |
| Chiamata privata con PIN                             | •                  | •                  | •                  | •                    | •         |
| Blocco del telefono                                  | •                  | •                  | •                  | •                    | •         |
| Modalità cuffia                                      |                    | •                  | •                  | •                    |           |
| Kit per montaggio a parete                           | •                  | •                  | •                  | •                    | opzionale |
| <b>Connessioni opzionali</b>                         |                    |                    |                    |                      |           |
| Cuffia   |                    | DHSG               | DHSG               | DHSG                 |           |
| Bluetooth  |                    |                    | opzionale          | opzionale            |           |
| Modulo tasti aggiuntivi M530                         |                    | 1                  | 3                  | 2                    |           |
| Tasti configurabili / memorie M530                   |                    | 20/40              | 60/120             | 40/80                |           |
| Modulo tasti aggiuntivi M535                         |                    | 1                  | 3                  | 3                    |           |
| Tasti configurabili / memorie M535                   |                    | 15/45              | 45/135             | 45/135               |           |
| LAN (Local Area Network)                             | Aastra 5360ip      | Aastra 5370ip      | Aastra 5380ip      | Aastra 5380ip        |           |
| PC   |                    | Aastra 5370ip      | Aastra 5380ip      | Aastra 5380ip        |           |



|  | Office 135/135pro | Aastra 610d   | Aastra 620d   | Aastra 630d   | Office 1560/1560IP* | Aastra 2380ip* |
|--|-------------------|---------------|---------------|---------------|---------------------|----------------|
| <b>Impieghi</b>                                      |                   |               |               |               |                     |                |
| Apparecchio multifunzione                            | •                 | •             | •             | •             |                     | •              |
| Telefoni per uso industriale                         |                   |               |               | •             |                     |                |
| Posto Operatore                                      |                   |               |               |               | •                   |                |
| <b>Elementi di visualizzazione</b>                   |                   |               |               |               |                     |                |
| LED di Attenzione                                    | •                 | •             | •             | •             | basado su PC        | basado su PC   |
| Display  | 4*15 carat. alfa. | LC-Display    | TFT-Colori    | TFT-Colori    | basado su PC        | basado su PC   |
| Display retroilluminato                              | •                 | •             | •             | •             | basado su PC        | basado su PC   |
| Tastiera retroilluminata                             | Office 135pro     | •             | •             | •             |                     |                |
| <b>Elementi di comando</b>                           |                   |               |               |               |                     |                |
| Tasto di navigazione                                 |                   | •             | •             | •             | basado su PC        | basado su PC   |
| Tasto Fox  | •                 | •             | •             | •             | basado su PC        | basado su PC   |
| Tasti configurabili                                  |                   |               | 3             | 3             | illimitato          | 45             |
| Hotkey   | 1 (6 regist.)     | 1 (6 regist.) | 1 (6 regist.) | 1 (6 regist.) |                     |                |
| <b>Caratteristiche specifiche</b>                    |                   |               |               |               |                     |                |
| Senza movimento, allarme di posizione                |                   |               |               | •             |                     |                |
| Predisposizione della selezione                      | •                 | •             | •             | •             | •                   | •              |
| Selezione nome                                       | •                 | •             | •             | •             | •                   | •              |
| Soppressione della visualizzazione del numero utente | •                 | •             | •             | •             | •                   | •              |
| Avviso di chiamata in coda                           | •                 | •             | •             | •             | •                   | •              |
| Rich. alternata                                      | •                 | •             | •             | •             | •                   | •              |
| Lista chiamate uscenti                               | 10                | 10            | 10            | 10            | illimitato          |                |
| Ripetizione della selezione                          | 10                | 10            | 10            | 10            | illimitato          |                |
| Voci nella rubrica personale                         | fino a 350        | fino a 350    | fino a 350    | fino a 350    | illimitato          | fino a 350     |
| Accesso alla rubrica di sistema                      | •                 | •             | •             | •             | •                   | •              |
| Chiamata in modalità silenziosa                      | •                 | •             | •             | •             | •                   | •              |
| Ascolto amplificato                                  | •                 | •             | •             | •             | •                   | •              |
| Viva voce  | •                 | •             | •             | •             | •                   | •              |
| Conferenza   | •                 | •             | •             | •             | •                   | •              |
| Voice Mail   | •                 | •             | •             | •             | •                   | •              |
| Ricezione/invio di messaggi di testo                 | •                 | •             | •             | •             | •                   | •              |
| Chiamata privata con PIN                             | •                 | •             | •             | •             | •                   | •              |
| Blocco del telefono                                  | •                 | •             | •             | •             | •                   | •              |
| Vibracall  | Office 135pro     |               | •             | •             |                     |                |
| Modalità GAP   | •                 | •             | •             | •             |                     |                |
| Classe di protezione                                 | IP50              | IP50          | IP50          | IP65          |                     |                |
| <b>Connessioni opzionali</b>                         |                   |               |               |               |                     |                |
| Cuffia   | Office 135pro     | •             | •             | •             | •                   | •              |
| Bluetooth  |                   |               | •             | •             |                     |                |
| <b>Caratteristiche di funzioni</b>                   |                   |               |               |               |                     |                |
| Autonomia in stand-by                                | 120 h/-           | 120 h/-       | 120 h/200 h   | 120 h/200 h   |                     |                |
| Autonomia in conversazione                           | 12 h/-            | 12 h/-        | 12 h/24h      | 12 h/24h      |                     |                |

\*Soluzioni terminali di sistema su PC



## Aastra

Aastra Technologies Limited, (TSX:“AAH”), è una compagnia all'avanguardia e leader nel mercato della comunicazione di impresa. Con sede a Concord, Ontario, Canada, Aastra sviluppa e distribuisce prodotti e applicazioni di comunicazione per gli affari. Aastra opera a livello globale con oltre 50 milioni di linee installate nel mondo e con una presenza diretta o indiretta in oltre 100 Paesi. Aastra si dedica interamente alla comunicazione di impresa e offre uno dei portafogli più completi

di sistemi di comunicazione integrati progettati su misura per soddisfare le esigenze dei clienti e che spaziano dai centralini multifunzione per piccole e medie imprese a sistemi più complessi per le grandi imprese e la Pubblica Amministrazione, dai sistemi mobili integrati alle soluzioni per i call center con un ampio numero di agenti. Focalizzandosi sugli standard aperti, Aastra consente alle imprese di comunicare e collaborare con maggiore efficienza.

**Per ulteriori informazioni su Aastra, consultare il sito [www.aastra.com](http://www.aastra.com)**



**Aastra Telecom Schweiz AG**  
Ziegelmatstrasse 1  
CH-4503 Solothurn  
T +41 32 655 33 33  
F +41 32 655 33 55  
[www.aastra.ch](http://www.aastra.ch)

**Aastra Italia S.p.A.**  
Via Benedetto Croce, 1  
I-20090 Vimodrone (MI)  
T +39 02 250 83 1  
F +39 02 250 83 335  
[www.aastra.it](http://www.aastra.it)

**AASTRA**